

FastMig™ Pulse 350/450

Opcje wyposażenia

Modułowa konfiguracja sprzętu i oprogramowania

Czego potrzebujesz do spawania? W ramach systemu FastMig Pulse dostępne są dwie elastyczne i wygodne opcje oprogramowania: Work Pack i Project Pack.

Work Pack™

Wszystkie podstawowe aplikacje spawalnicze z zastosowaniem metod MIG/MAG, 1-MIG oraz spawania impulsowego. Menu materiałów zawiera programy do spawania stali węglowej, nierdzewnej i aluminium różnymi średnicami drutów. Jeśli zadanie będzie tego wymagać, opcję WorkPack można w każdej chwili rozbudować poprzez dodanie jednego z naszych produktów Wise & Match. Odkryj prawdziwą elastyczność!

Project Pack™

Placisz tylko za to, czego potrzebujesz. Opcja Project Pack to idealne rozwiązanie dla klientów o dokładnie określonych wymaganiach, na przykład pracujących tylko z jednym gatunkiem materiału. Korzystając z opcji Project Pack można wybrać własny profil oprogramowania spawalniczego z naszej oferty produktów Wise i Match. Jeśli potrzeby ulegną zmianie, można łatwo zaktualizować urządzenie. Potrzebne funkcje we właściwym czasie!

FastMig™ Pulse 350/450 — Dane techniczne

	FastMig Pulse 350	FastMig Pulse 450
Napięcie zasilania, 3~50/60 Hz	400 V -15%...+20%	400 V -15%...+20%
Moc znamionowa	60%	22,1 kVA
	80%	16,0 kVA
	100%	15,3 kVA
Kabel zasilający / zabezpieczenie zwłoczne	4G6 (5m) / 25 A	4G6 (5m) / 35 A
Obciążalność przy 40°C	60%	450 A
	80%	350 A
	100%	330 A
Zakres prądu spawania i napięcia	MMA 10–350 A	10–450 A
	MIG 8–50 V	8–50 V
Maks. napięcie spawania MMA	49 V	53 V
Napięcie biegu jałowego MMA	50 V	50 V
Napięcie biegu jałowego MIG/MAG/Pulse	80 V	80 V
Moc biegu jałowego	100 W	100 W
Sprawność	88%	88%
Współczynnik mocy	0,85	0,9
Zakres temperatur przechowywania	-40...+60°C	-40...+60°C
Zakres temperatur pracy	-20...+40°C	-20...+40°C
Stopień ochrony	IP 23 S	IP 23 S
Wymiary zewnętrzne (dł. x sz. x wys.)	590 x 230 x 430 mm	590 x 230 x 430 mm
Masa	36 kg	36 kg
Zasilanie urządzeń pomocniczych	50 V DC	50 V DC
X14, X15	zabezpieczenie	zabezpieczenie
Zasilanie układu chłodzenia	24V DC / 50 VA	24V DC / 50 VA

FastMig™ Pulse 350/450 — Informacje do zamówienia

Źródła zasilające		
Źródło zasilające FastMig™ Pulse 350		6150400
Źródło zasilające FastMig™ Pulse 450		6150500
Podajniki drutu		
Podajnik drutu MXF63, szpula 200 mm	Profil Work Pack	6152300EL
Podajnik drutu MXF65, szpula 300 mm	Profil Work Pack	6152100EL
Podajnik drutu MXF67, szpula 300 mm	Profil Work Pack	6152200EL
Podajnik drutu MXF63, szpula 200 mm	Profil Project Pack	6152300
Podajnik drutu MXF65, szpula 300 mm	Profil Project Pack	6152100
Podajnik drutu MXF67, szpula 300 mm	Profil Project Pack	6152200
Gniazdo spoczynkowe uchwytu GH 30		6256030
Panele sterowania		
Panel instalacyjny Arc Wizard P65	W komplecie ze źródłem zasilającym	SP6155300

FastMig™ Pulse 350/450 — Informacje do zamówienia

Panel podajnika drutu PF63	6155200
Panel podajnika drutu PF65	6155100
Układy chłodzenia	
Układ chłodzenia FastCool 10	606810001
Urządzenia SuperSnake	
Seria Kemppi SuperSnake GT02S obejmuje modele z kablem 10, 15, 20 i 25 m, chłodzone gazem lub płynem. Szczegółowe informacje można znaleźć w broszurze SuperSnake.	
Synchronizator FastMig MXF Sync do podajnika pośredniego	W004030
Zestawy kabli pośrednich	
Kabel pośredni 1,8 m	6260401
Kabel pośredni 5 m	6260405
Kabel pośredni 10 m	6260326
Kabel pośredni 15 m	6260325
Kabel pośredni 20 m	6260327
Kabel pośredni 30 m	6260330
Kabel pośredni chłodzony płynem 1,8 m	6260410
Kabel pośredni chłodzony płynem 5 m	6260407
Kabel pośredni chłodzony płynem 10 m	6260334
Kabel pośredni chłodzony płynem 15 m	6260335
Kabel pośredni chłodzony płynem 20 m	6260337
Kabel pośredni chłodzony płynem 30 m	6260340
Inne długości dostępne na życzenie	
Kabel masy 5 m, 70 mm ²	6184711
Zdalne sterowania	
R30 DataRemote, 5 m	6185420
R30 DataRemote, 10 m	618542001
Podwozia	
Podwozie podajnika P 501	6185269
Podwozie źródła zasilającego PM 500	6185291
Opcje oprogramowania spawalniczego	
Proces spawalniczy MMA	9991016
Funkcja spawalnicza WiseRoot	6265011
Funkcja spawalnicza WiseThin	9991013
Funkcja spawalnicza WiseFusion	9991014
Funkcja spawalnicza WisePenetration	9991000
MatchLog	9991017
Urządzenie do instalacji oprogramowania DataGun	6265023

Aby umówić się na praktyczny pokaz urządzenia, poznać ceny i uzyskać ofertę handlową na sprzęt i oprogramowania, należy skontaktować się z dealerem Kemppi. www.kemppi.com



FastMig™ Pulse 350/450 Centrum sterowania



AD32PL
1126



FastMig™ Pulse 350/450

Pełna kontrola

+ W skrócie

- Spawanie MIG/MAG: podstawowe, synergiczne, impulsowe i prądem o podwójnej pulsacji
- Wysoka jakość spoin
- Szeroka gama rozwiązań
- Wybór języka
- Lekki, trzyrdzeniowy kabel sterujący
- Blokada kodem PIN administratora

+ Zastosowania

- Budowa statków i obiektów morskich
- Produkcja elementów metalowych
- Przemysł chemiczny i przetwórczy
- Produkcja pojazdów
- Spawanie przemysłowe

Twoja misja spawalnicza

FastMig Pulse daje Ci pełną kontrolę. I to nie tylko pod względem imponujących parametrów spawania. Urządzenia FastMig Pulse wyznaczają dla klientów nowy standard swobody wyboru. Architektura oprogramowania umożliwia instalowanie standardowych lub dostosowanych pakietów funkcji w zależności od konkretnego środowiska spawania, co oznacza realne korzyści biznesowe. Niezależnie od zadania spawalniczego, urządzenia FastMig Pulse pozwalają opracować idealnie dopasowane rozwiązanie.

Wybór parametrów

Zbuduj urządzenie odpowiadające Twoim potrzebom. Zestawy chłodzone gazem lub płynem mogą zostać połączone z nowatorskimi rozwiązaniami do podawania drutu na duże odległości i zdalnym sterowaniem. Funkcje Wise i Match zwiększają możliwości wyboru i oferują rozwiązania dostosowane do rzeczywistych zastosowań spawalniczych, co pozwala skutecznie sprostać obecnym i przyszłym wymaganiom.

Precyzja i kontrola

Urządzenia spawalnicze muszą dawać możliwość dostosowania do zróżnicowanych zadań. Urządzenie FastMig Pulse wyposażono w interfejs Arc Wizard, posiadający czytelne i logicznie rozplanowane menu na wyświetlaczu LCD. Menu Arc Wizard umożliwia operatorowi dokładne dopasowanie funkcji i parametrów łuku. Łatwo i precyzyjnie.



Rozwiązania techniczne i biznesowe



Panel podajnika drutu PF65

Bez względu na to, czy korzystasz z krótkich czy z długich kabli, panel PF65 zapewnia pełną kontrolę nad łukiem z każdej odległości.

- Kontrola mocy i długości łuku
- Kanały pamięci z blokadą
- Opcja zdalnego sterowania
- Dobrze zabezpieczone przyciski
- Dynamika łuku
- Test gazu
- Wysuw drutu
- 2-takt/4-takt
- Gorący start
- Wypełnianie krateru
- Opcjonalnie MMA i MatchLog



Zdalne sterowanie R30

Gdy potrzeba zdalnej kontroli nad łukiem, idealnym rozwiązaniem będzie zdalne sterowanie R30 DataRemote. Sterowanie mocą, wyświetlanie rzeczywistych parametrów i zdalny wybór kanałów — a wszystko to w układzie wielkości telefonu komórkowego.



DataGun — automatyczny programator

Kemppi DataGun to proste i elastyczne rozwiązanie do samodzielnej aktualizacji oprogramowania. Jest to kompaktowe, przenośne urządzenie, które zawiera zamówiony kod licencji na oprogramowanie Wise i/lub Match i stanowi sposób na dostarczenie tego kodu do klienta. Wystarczy przystawić urządzenie DataGun do maszyny, by ją automatycznie skonfigurować i zaktualizować. Niewiarygodnie proste!



Do wymagających środowisk

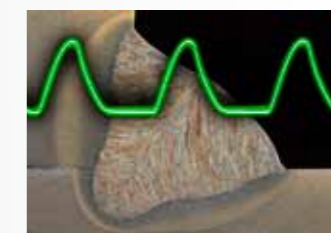
Podajniki drutu FastMig Pulse MXF63, MXF65 i MXF67 wykorzystują te same systemy sterowania i najnowsze mechanizmy podające DuraTorque 4x4. Model MXF63 i MXF67 wyposażono dodatkowo w wytrzymałą, odporną na uderzenia obudowę z dwóch warstw specjalnego plastiku, dzięki czemu jest ona zarazem lekka i bardzo mocna.



Panel Arc Wizard P65

Interfejs panelu Arc Wizard P65 pozwala określać, modyfikować i doskonalić procesy spawalnicze. Niektóre z dostępnych opcji menu to:

- Wybór języka
- Funkcje spawalnicze
- Parametry kanałów użytkowników
- Konfiguracja systemu
- Opcja kodu administratora, wyświetlanie daty i godziny i in.



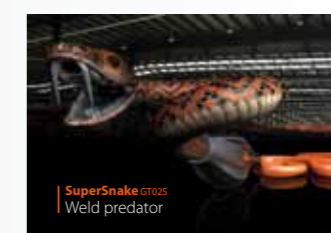
FastMig Pulse — moc i precyzja

Zaawansowane sterowanie cyfrowe urządzeń FastMig Pulse zapewnia idealny, w pełni kontrolowany łuk oraz wysoką jakość spawania. Procesor ARM z układami FPGA pozwala uzyskać nieosiągalną dotąd wydajność spawania, a zaawansowanym użytkownikom oferuje bogatą gamę parametrów.



Wise i Match

Opcje Wise i Match dostarczają specjalistycznych rozwiązań w formie oprogramowania. Wśród dostępnych produktów można znaleźć specjalne procesy spawalnicze m.in. do wykonywania spoin graniowych, spawania cienkich blach, automatycznej regulacji mocy i wykrywania długości łuku. Dostępne są też dodatkowe programy dla różnych materiałów i opcjonalne funkcje panelu. Produkty Wise i Match umożliwiają tworzenie niepowtarzalnych, idealnie dopasowanych rozwiązań.



SuperSnake GT025 — Swoboda spawania

Gdy ograniczony dostęp i zasięg stanowią problem, sięgnij po kompleksowe rozwiązanie SuperSnake, przeznaczone do pracy z długimi kablami i w trudno dostępnych miejscach. SuperSnake GT025 to najskuteczniejszy drapieźnik w świecie spawania, z łatwością pokonujący najtrudniejsze obszary spawalnicze. SuperSnake doskonale współpracuje z podajnikami drutu FastMig Pulse, zapewniając wysoką jakość spawania w miejscach niedostępnych dla innych urządzeń.

